

Alain Boëmare
Géographe

3 rue escalier de la croix
31370 Poucharramet
tel 05 34 47 01 64
a.boemare@wanadoo.fr

Analyse géographique, cartographie, illustration

Compétences

Recueil et traitement des données
Cartographie thématique et SIG
Rédaction
Illustration

Prestations*

Atlas locaux et régionaux
Etudes diagnostics
Promotion territoriale
Itinéraires touristiques
Recherche d'archives et mise
en valeur d'éléments patrimoniaux
Documents pour débats publics

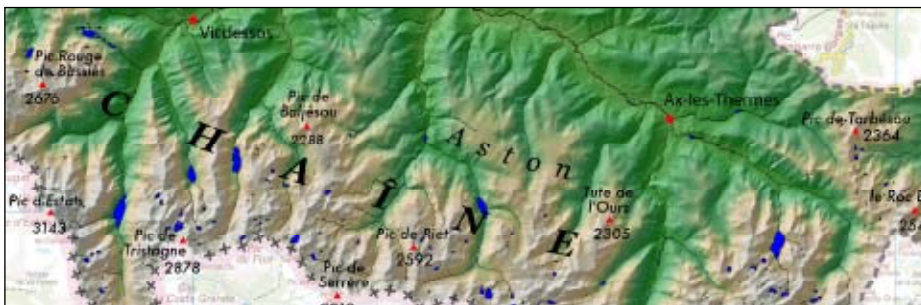
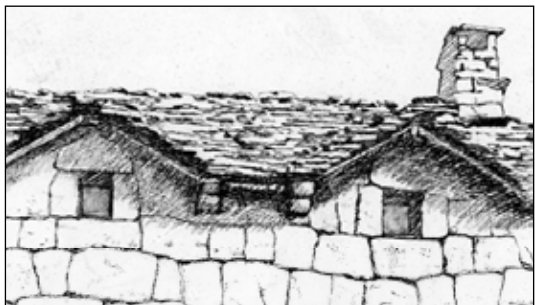
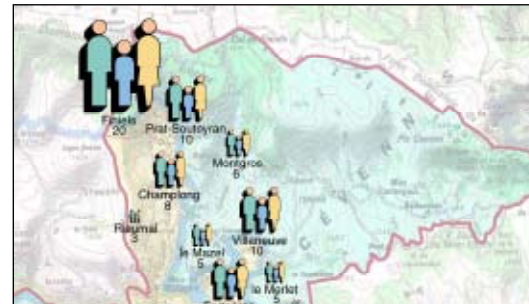
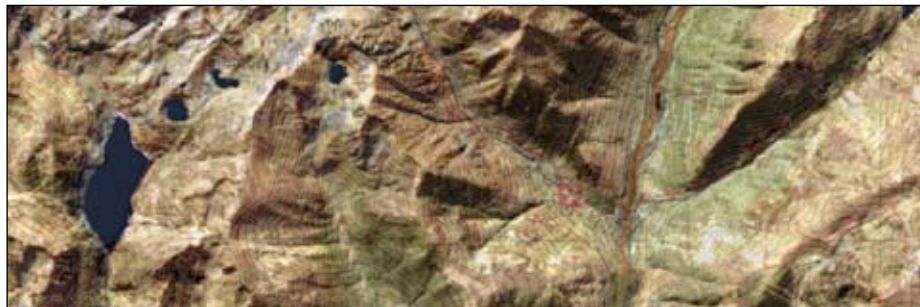
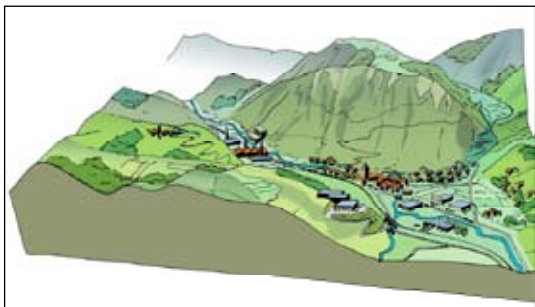
Supports*

CD-rom
DVD
Sites internet
Brochures
Expositions



** Pour chaque projet travail en équipe
avec les intervenants locaux et les professionnels nécessaires*

Analyse géographique, cartographie, illustration



Alain Boëmare
Géographe

3 rue escalier de la croix
31370 Poucharramet

tel 05 34 47 01 64
a.boemare@wanadoo.fr

Alain Boëmare

Géographe

Diplômé de l'EHESS

DEA de Biogéographie Paris I

Quelques références

Paysage

Pour l'atlas des paysages du département de l'Ariège : analyse géographique et historique préalable, cartographie, illustration, photographie aérienne, réalisation d'un CD-rom et d'une plaquette.

Pour l'atlas des paysages du département de Seine et Marne : intégration dans le SIG du Conseil général de cartes des paysages.

Pour l'atlas des paysages du département de l'Indre : analyse géographique préalable, cartographie et photographie aérienne.

Pour l'atlas des paysages du département de l'Isère : analyse géographique préalable, photographie aérienne et réalisation d'un CD-rom.

Pour la typologie paysagère de la vallée de la Loire de la source à l'estuaire : analyse bibliographique, cartographie, photographie aérienne et réalisation d'un Cd-rom.

Patrimoine

Recherche d'archives sur d'anciennes mines de plomb argentifère en Lozère en vue de leur mise en valeur : Plaquette et CD-rom de présentation.

Val de Loire "Patrimoine mondial de l'Unesco" : dessin des cartes du périmètre et présentation sur Cd-rom.

"Opération Grand Site" du Puy Mary : analyse géographique préalable et photographie aérienne.

Tourisme

Cartes de présentation du schéma touristique départemental de la Lozère.

Établissement d'un schéma de sentiers de randonnées pour le SIVOM du Valdonnez (48), conception et réalisation du topo-guide correspondant.

Participation à la rédaction du Guide "Parc des Cévennes", Éditions Gallimard.

Participation à la rédaction du Guide "Cévennes" de l'IGN

Urbanisme

Partie environnement des documents d'urbanisme d'une vingtaine de communes, pour la plupart en région Rhône-Alpes.

Cartographie du PLU de Bouzy-le-Forêt (45)

Charte pour l'environnement du Sivom du Valdonnez (48) : études, enquêtes et animation de la démarche. Coordination des travaux des consultants extérieurs, élaboration du plan d'actions